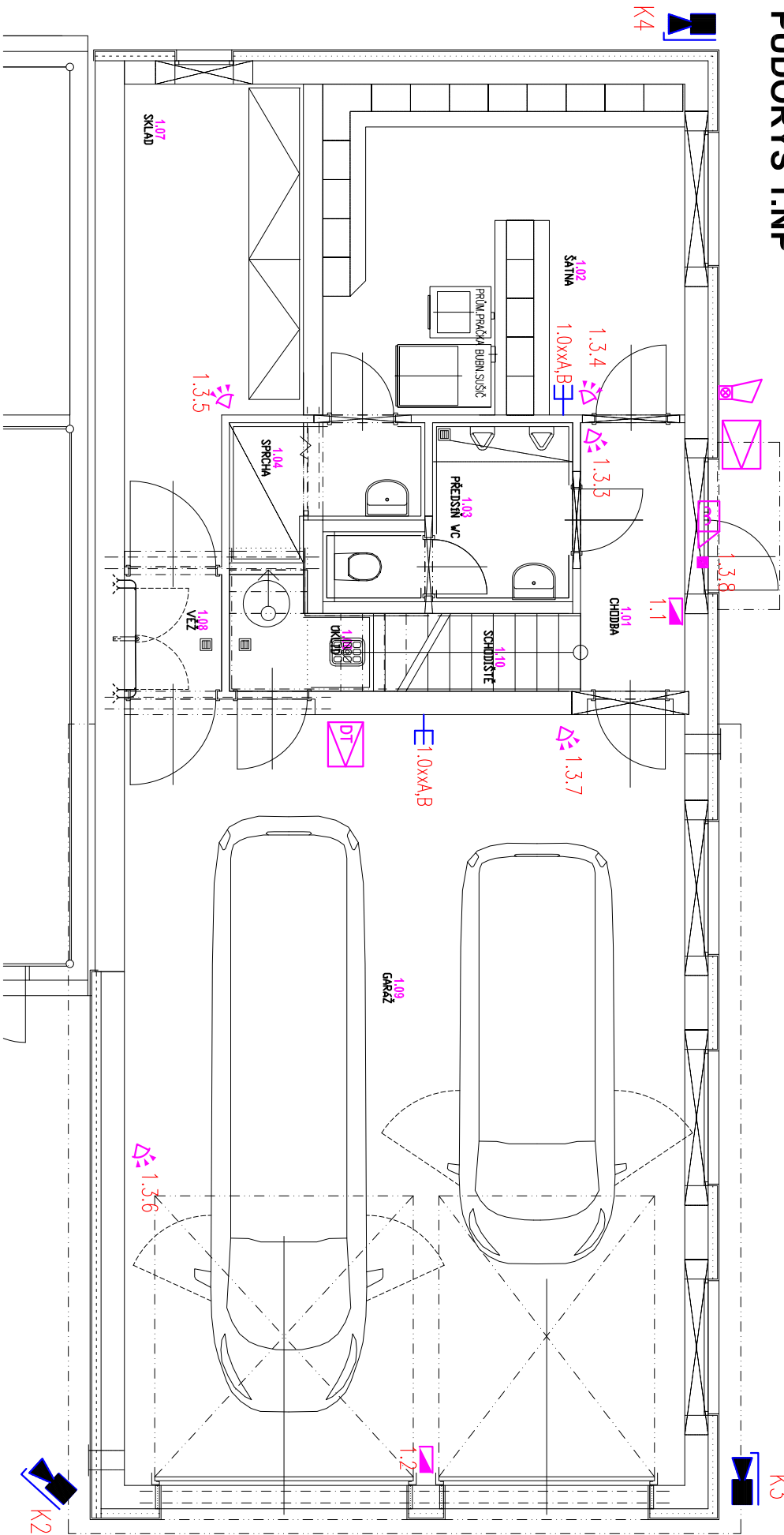
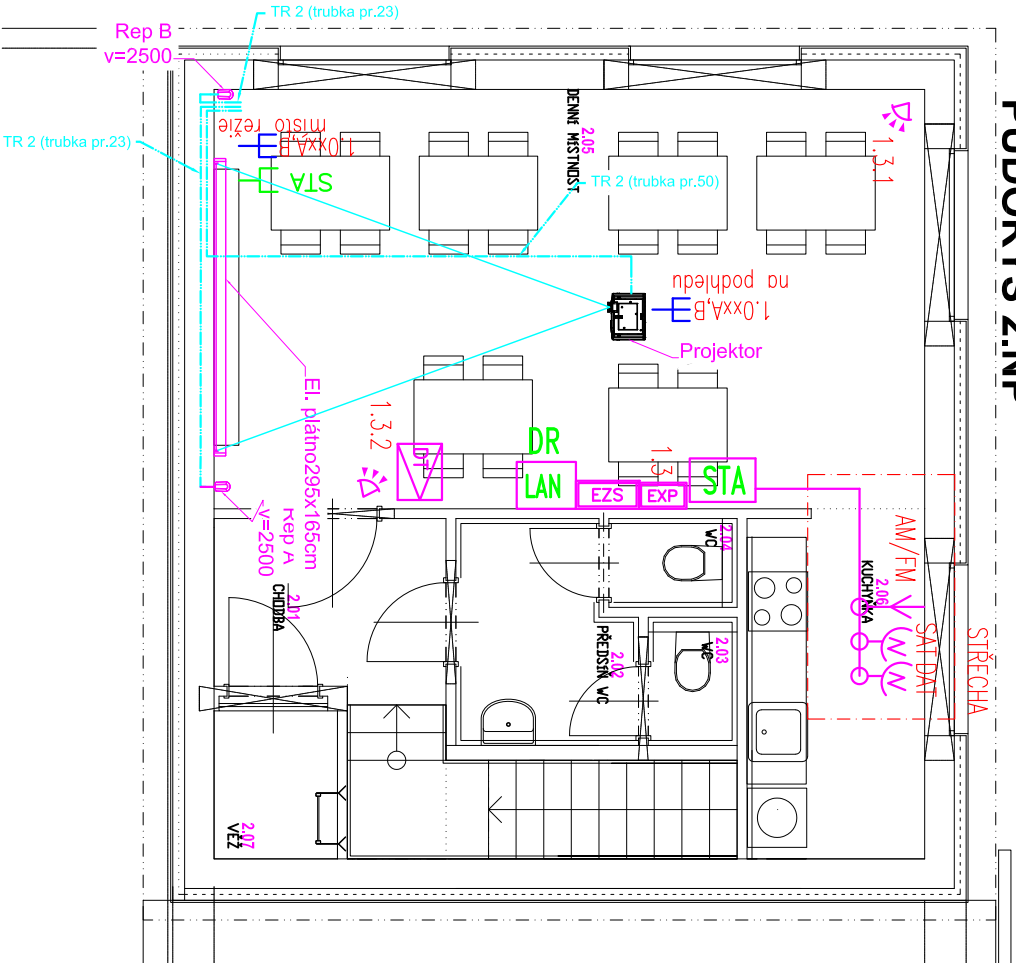


PŮDORYS 1.NP



PŮDORYS 2.NP



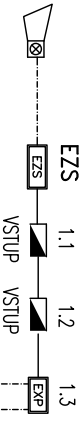
SCHEMA SCHEMA SK

SCHEMA EV



ROZVOD ELEKTŘICKÉHO VRÁTNÉHO – KABEL JYSTY 2x2x0,8

SCHEMA EKS



ROZVOD EKS – SYKRY 3x2x0,5
LINKA EKS – UTP KABEL UTP CAT. 5e + JUTY 2x1

LEGENDA STRUKTUROVANÉ KABELAŽE A TELEFONU (SK):
MIST Přípojka kabelová skříní místi slaboproud, rozvod

- LAN TELEFONNÍ/DATOVÝ ROZVOD – 19" RACK
- TELEFONNÍ ÚSTŘEDNA
- TELEFONNÍ/DATOVÁ ZÁSUVKA 1xRJ45
- TELEFONNÍ/DATOVÁ ZÁSUVKA 2xRJ45
- STRUKTUROVANÁ KABELAŽ – KABEL UTP CAT. 5e
- HLAVNÍ TELEFONNÍ ROZVOD – SYKRY 10x2x0,5

LEGENDA CCTV:

- IP KAMERA CCTV VENKOVNÍ
- IP KAMERA CCTV VNITŘNÍ
- NVR ZAZNAMOVÉ ZARÍZENÍ CCTV + MONITOR
- ROZVOD CCTV – KABEL UTP CAT. 5e

LEGENDA EV:

- TLAČKOVÉ TABLO S TELF. KOMUNIKÁTOREM
- DVEŘNÍ TELEFON
- ELEKTŘICKÝ OVLADANÝ ZÁMĚK
- ROZVOD ELEKTŘICKÉHO VRÁTNÉHO – KABEL JYSTY 5x2x0,6

LEGENDA SPOLEČNÉ TEL. ANTÉNY(STA):

- STA KABELOVÁ SKŘÍŇ TV, SAT
- STA ZÁSUVKA TV, SAT
- SAT ANTÉNNÍ SYSTÉM TV, SAT
- ROZVOD TV-SAT – KOAXIÁL 75 OHM

LEGENDA EKS:

- EKS ústředna EKS
- klávesnice
- expander
- magnetický kontakt
- detektor tříštění skla
- infraposilovací čidlo
- optčko—kouřový hlásič
- dušinné čidlo
- signálizace
- lisťové tlačítko
- venkovní zvlhčovač střešního
- krabice pro montáž na povrch
- krabice pro montáž pod omítku
- ROZVOD EKS – SYKRY 1x2x0,5
- LINKA EKS – UTP KABEL UTP CAT. 5e + JUTY 2x1

D 1.01.3,4 / 4 SILNOPROUDÁ A SLABOPROUDÁ ELEKTROTECHNIKA

INVESTOR:		STATUTÁRNÍ MÍSTO OPAVA HORNÍ NÁMĚSTÍ 69 IČD: 00300535	
MÍSTO STAVBY:		k.ú.: 191 VLAŠTOVIČKY, 72 Jarkovice parc.č.: 116,	
PROJEKTANT PROFES:		ING. JOSEF NEZVAL KONTAKT: +420 605310610	
VYPRACOVAL		ING. JOSEF NEZVAL	
STAVBA		VLAŠTOVIČKY HASIČSKÁ ZBRONJICE	
DBJEKT		SO 01 HASIČSKÁ ZBRONJICE	
NAZEV VÝKRESU		PŮDORYS SLABOPROUD	
ZAK. ČÍSLO :		EM. 2019 -184	
JAKŮM :		DUBEN 2019	
MĚŘÍTKO :		1:75	
		D 1.01.3,4 / 4 03	